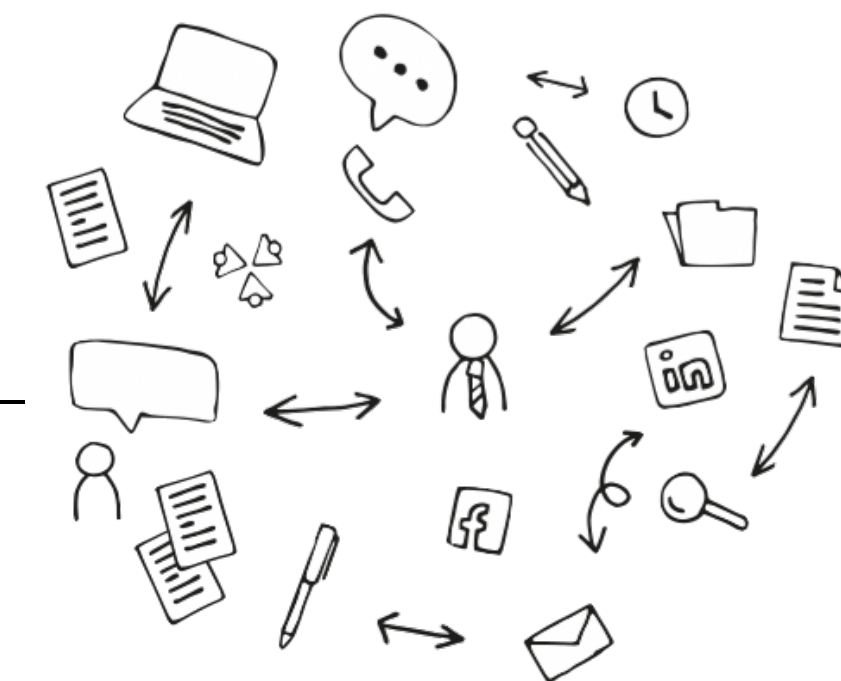


Audyt działań zewnętrznych w zakresie Employer Brandingu



Wizerunek zewnętrzny

Zaznacz **TAK** lub **NIE** Policz **T:** _____

Opinie w Internecie

Czy istnieje profil pracodawcy na gowork.pl? T / N

Czy istnieje profil pracodawcy na pracuj.pl? T / N

Czy istnieje profil pracodawcy na goldeline.pl? T / N

Ogłoszenie rekrutacyjne

Czy posiada header? T / N

Czy posiada motyw przewodni? T / N

Czy motyw przewodni wyróżnia się na tle konkurencji? T / N

Czy tekst ogłoszenia jest zrozumiały? T / N

Zakładka kariera

Czy jest widoczna, łatwa do znalezienia? T / N

Czy jest responsywna? T / N

Czy ogłoszenia są aktualizowane? T / N

Czy posiada video? T / N

Czy jest spójna z prowadzonymi kampaniami rekrutacyjnymi? T / N

Czy posiada przycisk Aplikuj Teraz? T / N

Czy posiada szczegóły ogłoszenia? T / N

Czy posiada widoczne EVP? T / N

Czy pokazują kulturę organizacyjną (ludzi, wnętrza)? T / N

Czy zdjęcia są autentyczne? T / N

Targi pracy

Czy Twoja firma uczestniczy w targach pracy? T / N

Czy stoisko jest unikalne/widoczne? T / N

Czy stoisko jest spójne z EVP i motywem przewodnim? T / N

Social Media

Zaznacz **TAK** lub **NIE** Policz **T:** _____

Facebook

Czy istnieje profil kariera? T / N

Czy posiada aktualne cover photo? T / N

Czy awatar jest czytelny? T / N

Czy publikowany content est aktualny (nie starszy niż 21dni)? T / N

Czy publikowany jest content video? T / N

Czy EVP jest widoczne? T / N

Instagram

Czy istnieje profil kariera? T / N

Czy publikowany content jest aktualny (nie starszy niż 21dni)? T / N

Czy publikowany jest content video? T / N

Czy wykorzystywany jest unikalny #? T / N

Linkedin

Czy istnieje profil kariera? T / N

Czy publikowany content jest aktualny (nie starszy niż 30 dni)? T / N

Czy wykorzystywane są artykuły? T / N

Punktacja: wszystkie **T** liczą się jako jeden punkt

0-7 Kilka z podstawowych zagadnień w ramach Employer Brandingu zostało już wprowadzone w Twojej firmie, ale jeszcze dużo pracy przed Tobą. Jeśli nie masz jeszcze zakładki kariera na Twojej stronie internetowej, zacznij od Tego zagadnienia.

8-21 Jesteś na dobrej drodze! Jeśli Twoja zakładka kariera już działa, zacznij kolejne działania w Social Media.

22-33 Bardzo dobry wynik! Twoje działania w zakresie Employer Brandingu są bardzo dobrze prowadzone. Czas na efekt WOW!

Co dalej? Czyli kolejne kroki

Jeśli nie jesteś zadowolony z uzyskanego wyniku, skontaktuj się z nami. Porozmawiamy o Twojej marce pracodawcy, a co najważniejsze, zaproponujemy sprawdzone rozwiązania. Do usłyszenia!



Kontakt: Marta.Klimek@brandish.pl / tel. +48 501 645 345